

правильная схема

УТВЕРЖДАЮ

Глава Новогромовского МО

В.М. Липин

" " " 2019 г.

СХЕМА РАСПОЛОЖЕНИЯ ЗЕМЕЛЬНОГО УЧАСТКА

Землепользователь:

Категория земель: *земли населенных пунктов*

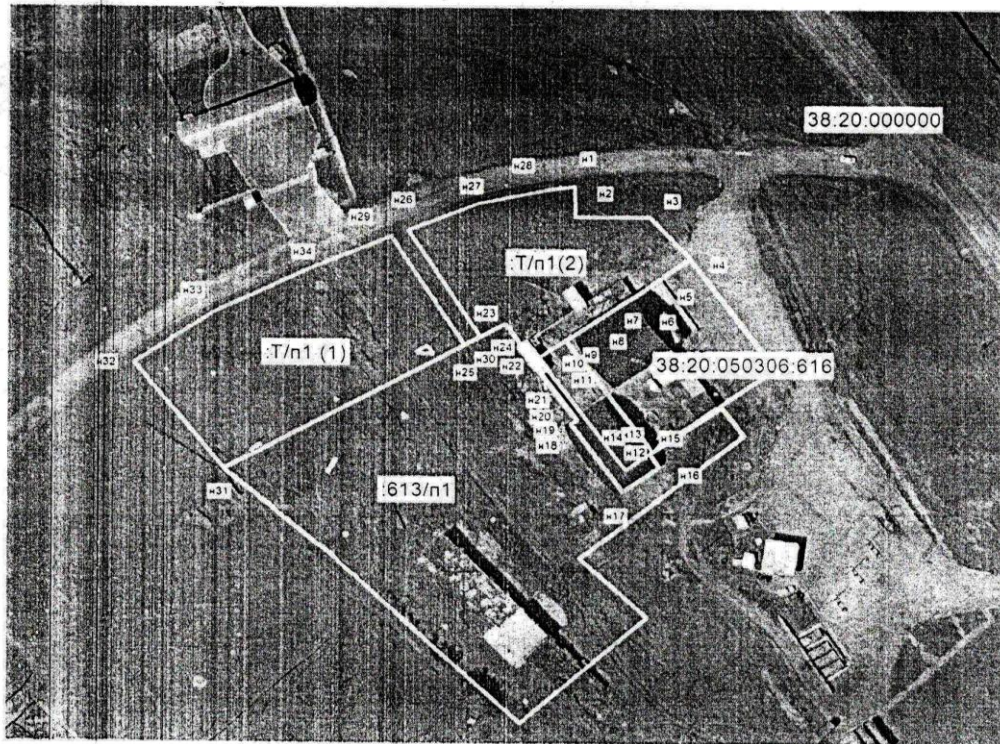
Разрешенное использование:

Местоположение: *Иркутская область, Черемховский район, д. Шаманаева, ул. Тракторная, 12*

Площадь земельного участка: **13255 кв. м**

Ограничения в использовании и обременения правами других лиц: *нет*

С



Масштаб 1:1000

СОГЛАСОВАНО:

Председатель КУМИ ЧРМО

А.В. Белобородова

" " " 2019 г.

Начальник УЖКХ АЧРМО

М.В. Обтовка

" " " 2019 г.

Исполнитель:

ООО "Планета"

Кадастровый инженер

А.П. Иванов

